

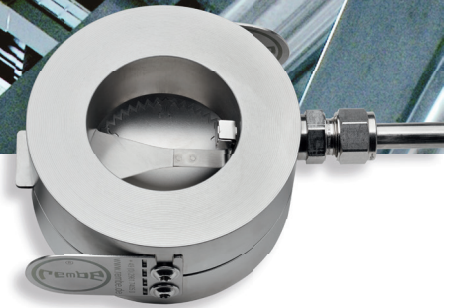


Safety is for life.™

PRODUKTINFORMATION



Signalisierung
NIMU
(für **KUB®** und **IKB®**)



NICHT-INVASIVE BERSTSCEIBEN- ÜBERWACHUNG

NIMU steht für Non-invasive Monitoring Unit – eine nicht-invasive Signalisierung, die für **maximale Prozessdichtigkeit** sorgt. Übliche Berst-Signalisierungen erfordern, dass Kabel, die an der Berstscheibe montiert sind, durch den Berstscheibenhalter heraus geführt werden müssen. **Nicht so bei NIMU.** Auf der Berstscheibe wird bei deren Herstellung ein Signalindikator befestigt.

Der eigentliche Sensor wird in einer Sacklochbohrung im Berstscheibenhalter verschraubt und überwacht von dort die Position des Signalindikators auf der Berstscheibe. Somit beginnt das **Kabel erst außerhalb des Berstscheibenhalters.**

Nach einer Druckentlastung und dem damit verbundenen Öffnen der Berstscheibe nimmt man das Auslassteil des Berstscheibenhalters ab, wechselt die Berstscheibe und kann die Anlage wieder in Betrieb nehmen. Vorbei die Zeiten, in denen nach jeder Druckentlastung zusätzlich die Kabel der Signalisierung bis zum jeweiligen Schaltkasten neu verlegt werden mussten.

Hinzu kommt: Der Prozess ist absolut dicht. Die Sacklochbohrung im Halter ersetzt die sonst notwendigen, durchgängigen Löcher. Durch die Abwesenheit von Durchführdichtungen (für konventionelle Signalisierungskabel-Löcher im Halter) können eben jene Dichtungen auch **nicht porös** werden und folglich **auch keine Prozess-Medien entweichen.**

Ihre Vorteile

- Absolute Dichtigkeit
- Kostengünstige Signalisierung
- Volle Querschnittsfreigabe beim Öffnen der Berstscheibe
- Sehr einfache Funktionsprüfung, auch in situ
- Keine Fehlauflösung
- Wiederverwendbar

Technische Daten

Funktionsprinzip	Signalindikator, eigensicher
Signalausgang	Schaltkontakt (zum Anschluss an das Prozessleitsystem)
Schutzklasse	IP 67
Gehäusematerial	Edelstahl 1.4404 / 316(L)
Kabel	2-adrige Kupferleitung PTFE-ummantelt Standard: 2m, andere Längen auf Anfrage
Berstscheibenhalter	mit Sacklochbohrung (1/4") im Auslassteil, Standard Einlassteil
Temperatur	-50 bis +200 °C
Einbau	Halter aus nicht-magnetischen, austenitischen Edelstählen



ATEX
EG-Baumusterprüf-Nr.:
IBExU15ATEX1018

Made
in
Germany

Detaillierte Informationen und Ihre Ansprechpartner für die NIMU finden Sie unter www.rembe.de oder sprechen Sie uns an: T +49 2961 7405-0, info@rembe.de.



Consulting. Engineering. Products. Service.

REMBE® GmbH Safety+Control

Gallbergweg 21 | 59929 Brilon, Deutschland | T +49 2961 7405-0 | F +49 2961 50714
info@rembe.de | www.rembe.de